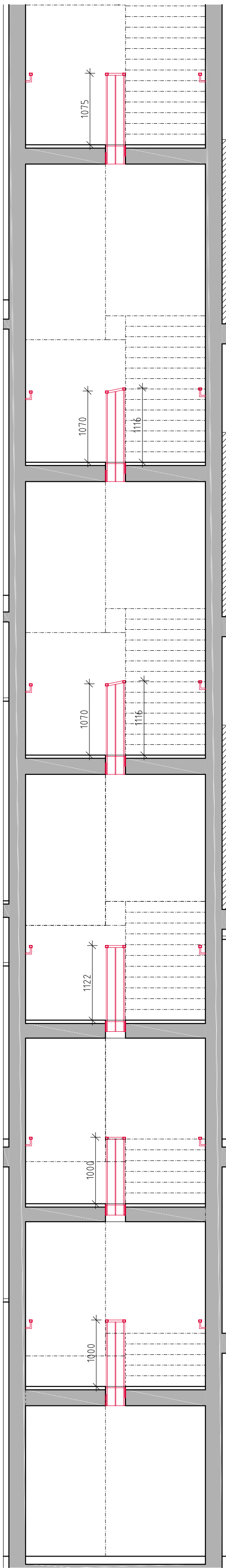
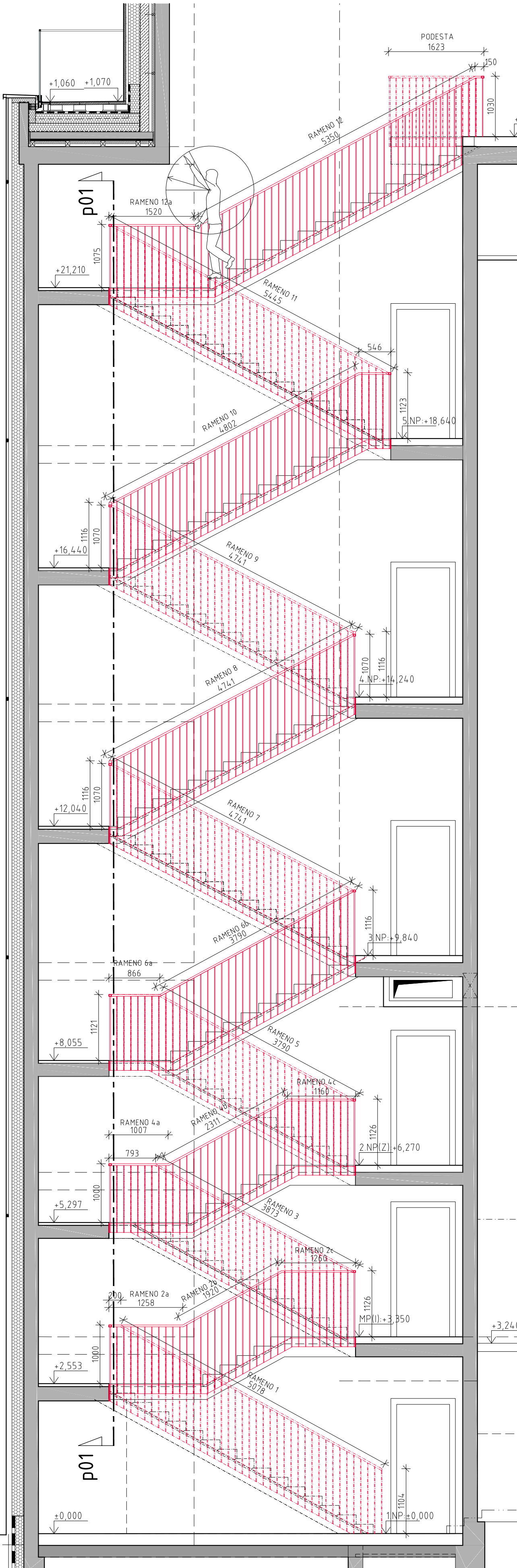


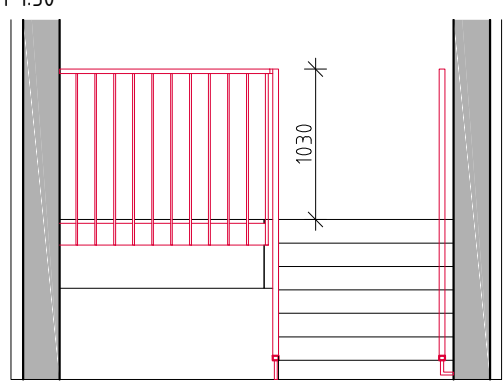
ŘEZ P01 – POHLED NA MEZIPODESTY
ŘEZ
M 150



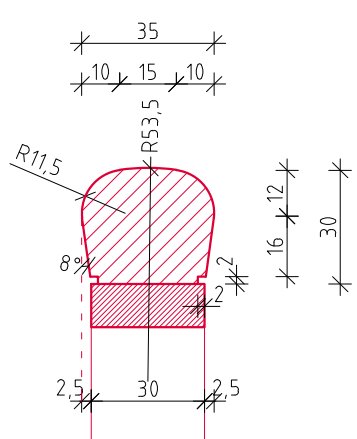
ŘEZ ZRCADLEM SCHODIŠTĚ
ŘEZ
M 150



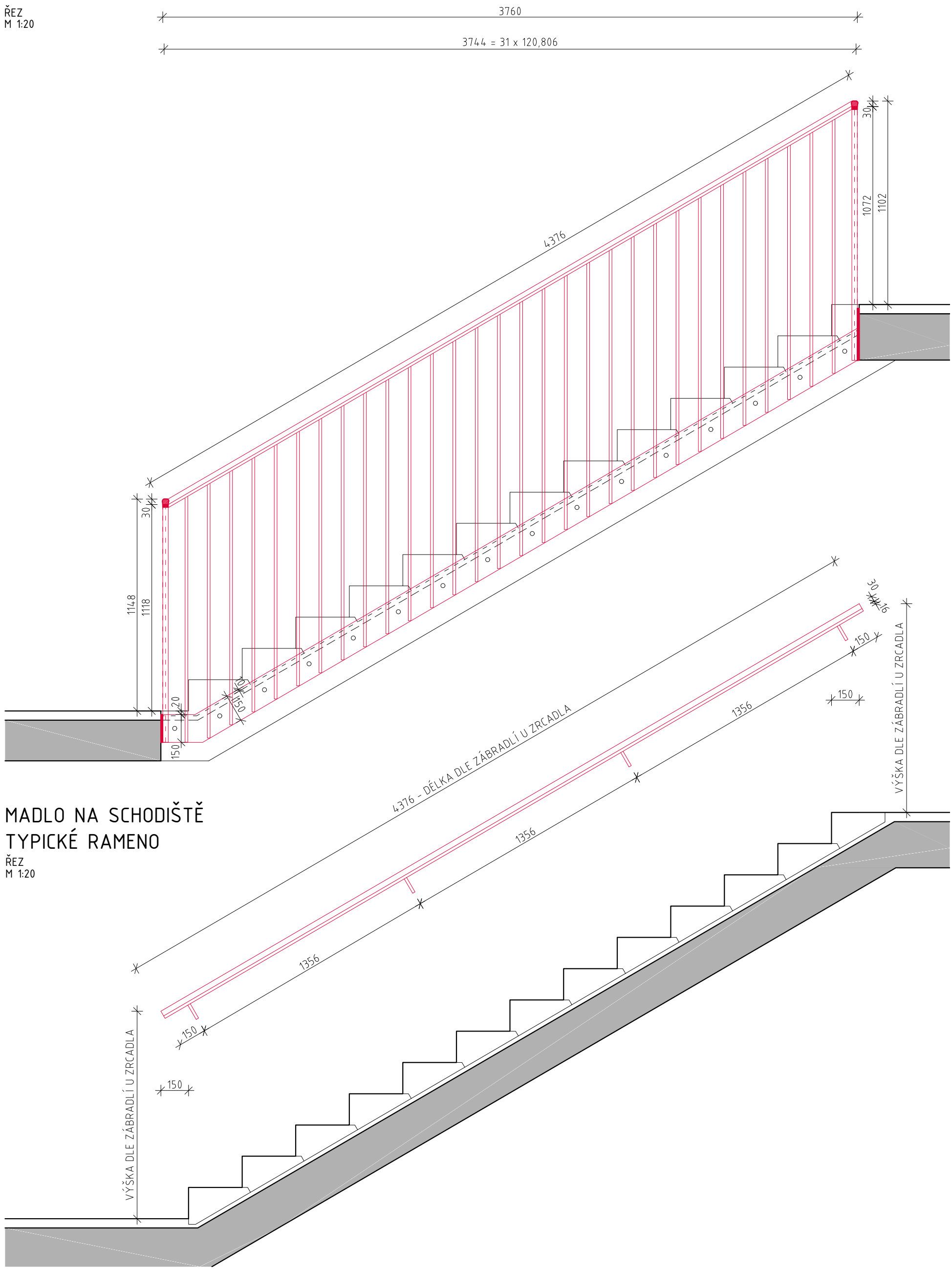
POHLED NA ZÁBRADLÍ NAD SCHODIŠTĚM
V 6.NP
ŘEZ
M 150



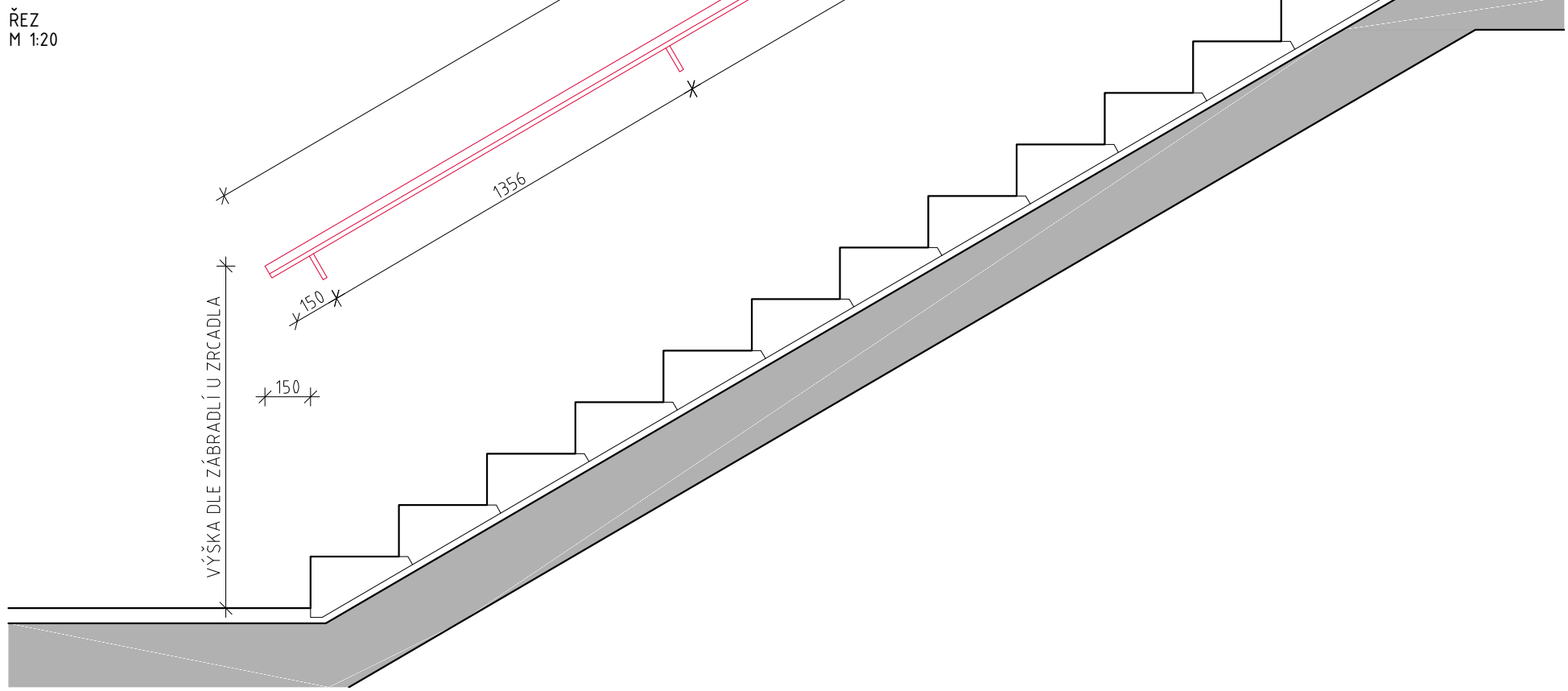
DETAIL KOTVENÍ MADLA
M - 1:2
ŘEZ



ZÁBRADLÍ NA SCHODIŠTI
TYPICKÉ RAMENO
ŘEZ
M 120



MADLO NA SCHODIŠTĚ
TYPICKÉ RAMENO
ŘEZ
M 120



PRO SCHODIŠTĚ PLATÍ DETAIL Y Z VÝKRESU D.1.1628 – DETAIL Y PRO SCHODIŠTĚ I - IV

STUPNĚ SCHODIŠTĚ III

- Schodiště je podepřeno ŽB deskou, na kterou jsou pokládány prefabrikované teracové klínové stupně. Podlahy na mezipodestách a podestřích mají nášlap z litého teraca.
- Lité teraco navazuje na prvky z prefabrikovaného teraca - bordura u hrany zrcadla, vystupní a jalový stupeň (viz půdorysy podlaží).
- Litě i prefabrikované teraco musí být totožné barevností, dekorem i strukturou.

ZÁBRADLÍ SCHODIŠTĚ III

- Konstrukce zámečnická; součástí kompletu zábradlí je i dřevěné madlo (viz truhlářské výrobky TR03).
- Konstrukce zábradlí je kotvena z boku do ŽB desky pásnicemi 15/120 mm. Tam kde není možné pásnice kotvit dodatečně je nutné do ŽB desky před betonáží nachystat kotvení prvky. Pásnice překrývá maltové lože mezi teracovými stupni a ŽB deskou.
- Na pásnice jsou přivařeny sloupky průřezu 15/30 mm, které jsou spojeny pásnicí madla 15/30mm.
- Na pásnici madla je připevněno dřevěné madlo (viz truhlářský výrobek TR03).
- součástí dílenské dokumentace bude detaily napojení a spojování jednotlivých prvků zábradlí.

- materiál - plně ocelové profily - viz výkresová schémata
- spojování jednotlivých prvků bude svařováním, šroubováním
- povrchová úprava - grafitové šedá, metalická prášková barva finální odstín bude schválen na AD dle vzorku

MADLO NA STĚNĚ

- Dřevěné madlo (viz truhlářský výrobek TR 03) je podporováno ocelovou pásnicí profilu 15/30. Pásnice je kotvena do zdi ocelovými konzolami profilu 15/30 mm.
- materiál - plně ocelové profily - viz výkresová schémata
- spojování jednotlivých prvků bude svařováním, šroubováním
- povrchová úprava - černá matná prášková barva, finální odstín bude schválen na AD dle vzorku.

DŘEVĚNÉ MADLO

- Kombinovaná konstrukce zámečnicko truhlářská - navazuje na ocelovou konstrukci zábradlí celého schodiště III
- Plně masivní madlo atypického profilu (viz detail)
- Rozměry 30 x 35 mm
- Povrchová úprava: černý lak vysoký lesk

TERACOVÉ STUPNĚ - TERACOVÝ VÝROBEK TE-03

JALOVÝ STUPEŇ	DĚLKA	POČET KUSŮ
černé teraco	1500	12
PRVNÍ STUPEŇ	1200	12
běžný stupeň	1200	125
VYSTUPNÍ STUPEŇ	1200	12

VÝKAZ DŘEVĚNÉHO ZÁBRADLÍ

DĚLKA	P. K. NA	P. K. NA
TRUHLÁŘSKÝ VÝROBEK TR-03	ZÁBRADLÍ	KONZOLÁCH
5100	1	1
1300+1950+1250+4500	1	1
3900+800+4700	1	1
1000+2350+1200+4550	1	1
3800+900+4700	2	2
4750	3	3
4850+550+5400	1	1
5550	1	1
1550+5350+150+7050	1	1
350	11	-
1500+1650+3150	1	-
1135	1	-

Jalový stupeň má vždy na straně zrcadla schodiště výřez cca 150x300 (dle skutečného stavu provedení schodiště na místě)

DĚLKA MADLA CELKEM 125,32m

VÝKAZ HUTNÍHO MATERIÁLU						
TYP PROFILU	KS	DĚLKA(M)	ŠÍŘKA(M)	CELKOVÁ DĚLKA/PLOCHA M/M ²	HMOTNOST KG/M(M ²)	KG
A PÁSNICE 120/12		62,56		62,56	14,13	883,97
B PROFIL 30/15 - SLOUPKY		661,46		661,46	3,59	2 374,64
C PROFIL 30/15 - MADLO		125,32		125,32	3,59	449,90
D PL. OCEĽ TL- 12mm				0,73	94,20	68,77
				CELKEM		3 777,28
				10 % SPOJOVACÍ MATERIÁL		377,73
				CELKEM (KG)		4 155,01

ZNÁČKA	DATUM	PŘEDMĚT REVIZE	REVIZI PROVEDL
REVIZE			

±0,000 = 219,300 m n.m.

Souřadnicový systém: S-JTSK
Výškový systém: Bpv

AUTOR ARCHITEKTONICKÉHO ŘEŠENÍ : (viz. licenční smlouva ze dne 30.11. 2016)		
AUTOR 1	AUTOR 2	AUTOR 3
Ing.arch. JAN HAJEK	Ing.arch. JAKUB HAVLAS	Mgr.akad.arch. PAVEL JOBA

PROJEKTANT: SPOLEČNOST "ATELIÉR BRNO & SPOL." zastoupená společností Architekti Hruša & spol., Ateliér Brno, s.r.o. na základě zmocnění č. XVII.19 Smlouvy o zpracování projektové dokumentace a o výkonu autorského dozoru pro stavbu Janáčkova kulturního centra v Brně (č. 18000019) a jejího dodatku č.1. Tato projektová dokumentace navazuje na autorské dlo Autorů specifikované v čl.13.68 Smlouvy o zpracování projektové dokumentace a o výkonu autorského dozoru pro stavbu Janáčkova kulturního centra v Brně (č. 18000019) a Autorský manuál Autorů ze dne 28.6.2018. Autorů : Ing. arch. Jan Hajek, Ing. arch. Jakub Havlas, akad. arch. Pavel Joba		
ARCHITEKT PROJEKTU: ARCHITEKT NÁVRHU: KLIENŤ ZAKÁŽKY: BRNĚNSKÉ KOMUNIKACE, a.s. Renesanční vila 7871a 639 00 Brno	Prof. Ing. arch. PETR HRUŠA Ing. arch. V. ZENKL, Ing. arch. D. PRÁRKYL	HLAVNÍ INŽENÝR PROJEKTU: KONTROLA: INVESTOR ZAKÁŽKY: BRNĚNSKÉ KOMUNIKACE, a.s. Renesanční vila 7871a 601 67 Brno STATUTÁRNÍ MĚSTO BRNO Domovníková náměstí 196/1 601 67 Brno
FAZE (STUPEŇ DOKUMENTACE): DOKUMENTACE PRO PROVÁDĚNÍ STAVBY	OBJEKT: SO 01.1. SPODNÍ STAVBA, SO 01.2. HORNÍ STAVBA	21230000 5. 02.00 Brno tel. 541 243 820, fax 541 243 831 E-mail: info@atelierbrno.cz http://www.atelierbrno.cz IČO 255 175 62, DIČ CZ 255 175 62 Obchodní společnost s r. o. vlna 28562
NÁZEV ZAKÁŽKY (OBL):	DATUM:	10/2021
ZAKÁŽKA ČÍSLO:	171 04	
FORMÁT:	18x44	
MĚŘÍTKO:	1:50	
KÓD DOKUMENTACE:	FAZE:	DPS
DOKUMENT (VÝKRES):	Č. VÝKRESU / REVIZE:	PARE
JANÁČKOVO KULTURNÍ CENTRUM V BRNĚ, 1. A 2. ETAPA UL. VESELÁ - BESEDNÍ, 657 68 BRNO		D.1.1.623